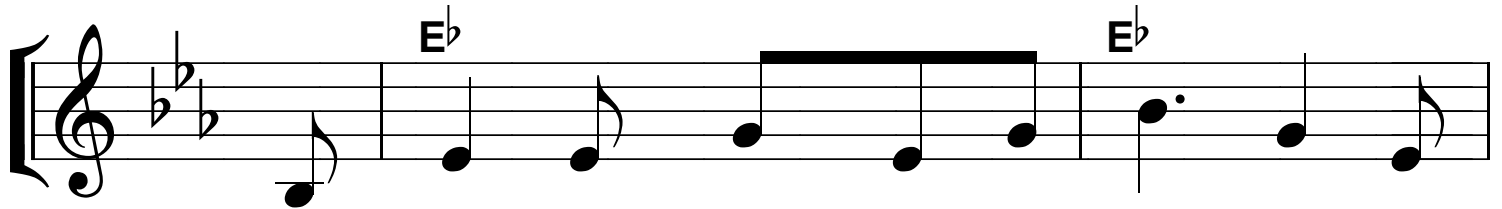


4.

Ich gehe mit meiner Laterne

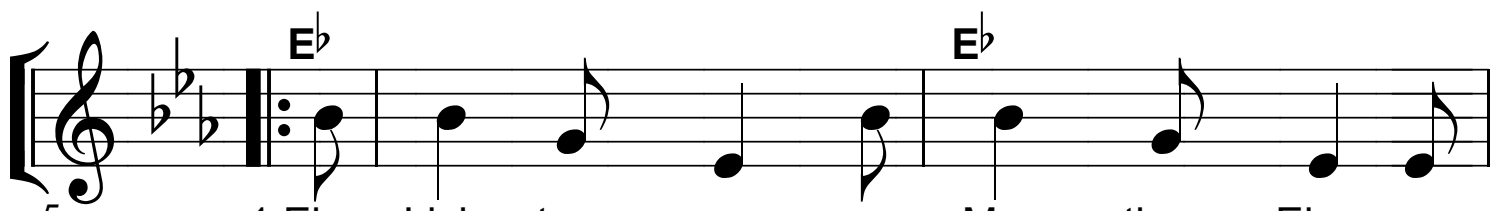
Satz: Armin Kistenbrügge
und Martin Schlu



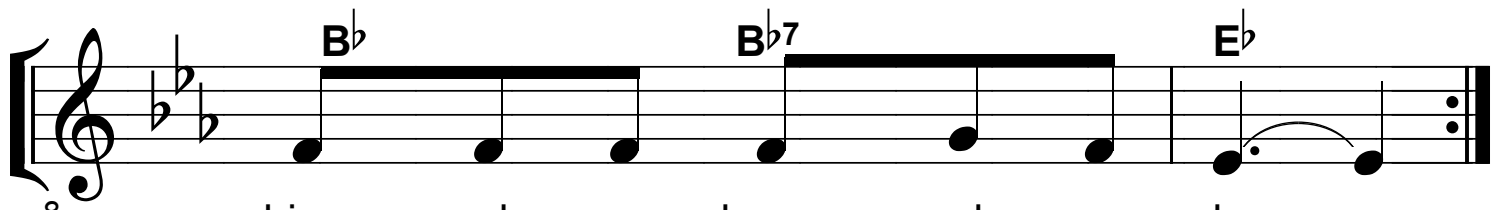
Ich geh' mit mei - ner La - ter - ne und
Da o - ben leuch - ten die Ster - ne, da



3 mei - ne La - ter - ne mit mir.
un - ten, da leuch - ten wir.



5 1. Ein Lich - ter - meer zu Mar - tins Ehr, ra -
2. Der Mar - tins - mann, der zieht vo - ran,
3. Mein Licht ist aus, wir geh'n nach Haus,



8 bim - mel, ra - bam - mel, ra bum